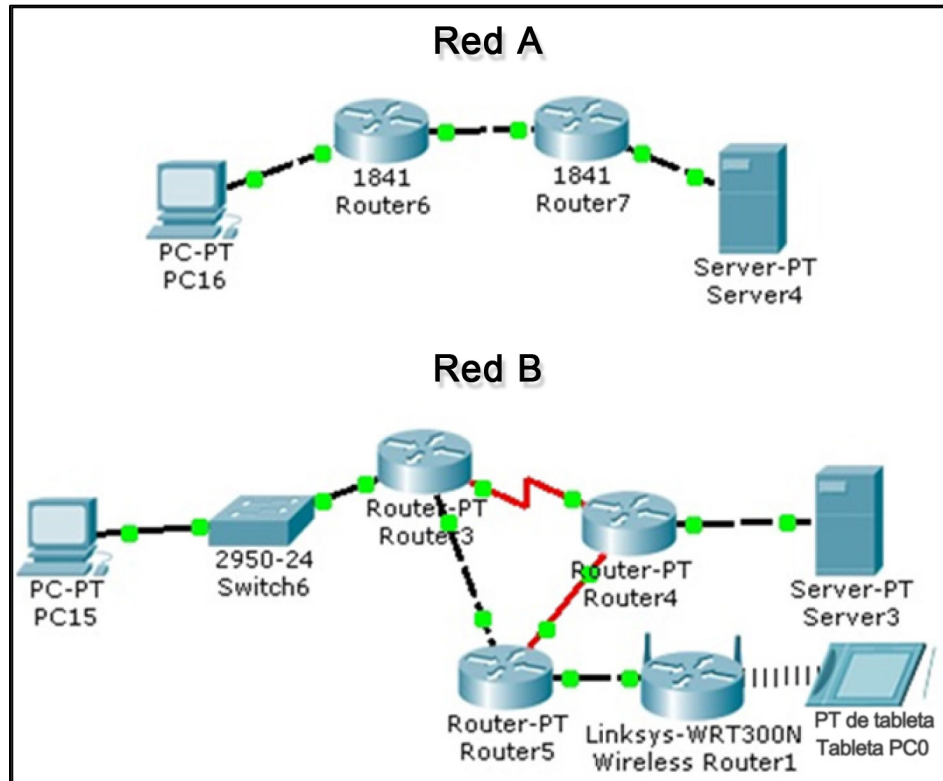


Actividad para la clase: ¿Notó que...?

Objetivos

Explicar cómo se crea, configura y verifica una red pequeña de segmentos directamente conectados.

Topología



Aspectos básicos/situación

Observe las dos redes en el diagrama de la topología. Responda las siguientes preguntas y anote la respuesta en la sección Reflexión para compartir con la clase.

- Compare visualmente la red A y la red B. ¿En qué sentido son iguales?
- Anote los dispositivos que se usan en cada diseño de red. Dado que los dispositivos están etiquetados, ya sabe de qué tipos de terminales y dispositivos intermediarios se trata. ¿En qué sentido las dos redes son diferentes? ¿La cantidad de dispositivos en cada una es la única diferencia? Justifique su respuesta.
- ¿Qué red elegiría si usted fuera propietario de una empresa pequeña o mediana? Justifique la elección de la red en función del costo, la velocidad, los puertos, la capacidad de expansión y la facilidad de administración.

Recursos necesarios

- Medios de registro (papel, tableta, etc.) para poder compartir las reflexiones con la clase.

Reflexión

Reflexione sobre la comparación de la situación de las dos redes. ¿Qué puntos de interés anotó?
